

<b>Término Municipal</b>	Número de polígonos: 1	<b>Fuente de información</b> Instituto Geográfico Nacional (IGN). Año 2003 ED 50 Coordenadas UTM Huso 30 Elipsoide Internacional Hayford 1924 Escala 1:50.000
Código INE: 44173	Superficie: 43,97 Km <sup>2</sup> (*) Perímetro: 29,48 Km	
<b>Capital de municipio</b>	Altitud: 868 (m.s.n.m.) Coordenadas UTM X = 711.850 m. Y = 4.528.300 m.	(*) Elaboración propia

## Nomenclátor

### Relación de unidades poblacionales

Clasificación	Denominación	Población
<b>1.- Municipio</b>	<b>Olmos (Los)</b>	<b>142</b>
2.- Entidad singular	Olmos (Los)	142
3.- Núcleo	Olmos (Los)	140
4.- Diseminado	*Diseminado*	2

Fuente: Nomenclator del Padrón municipal de habitantes, 1-1-2008. IAEST

## Medio ambiente

### Indicadores medioambientales

Indicador	Valor indicador	Unidad	Año	Fuente
<b>Clasificación medioambiental</b>				Ministerio de Agricultura.
Zona de clasificación del municipio	Montaña		2008	
Sistema montañoso	Sistema Ibérico			
<b>Zonas protegidas</b>				Departamento de Medio Ambiente. Gobierno de Aragón.
Lugares de importancia comunitaria (LIC) <sup>1</sup>	0	Número		
Extensión de LIC	0,0	Hectáreas	2008	
Zonas de especial protección para las aves <sup>1</sup>	0	Número		
Extensión de ZEPA	0,0	Hectáreas	2008	
Espacios naturales protegidos (ENP) <sup>1</sup>	0	Número		
Extensión de los ENP	0,0	Hectáreas	2008	
<b>Agua</b>				
Edificios con abastecimiento público de agua corriente	98,2	% edificios	2001	Censo de población y viviendas.
Habitantes equivalentes de la/s estación/es depuradora/s	-	Personas	2008	IAEST.
Superficie regable en relación a la SAU	0,9	% superficie	1999	Censo agrario
<b>Contaminación y ruido</b>				Censo de población y viviendas.
Viviendas expuestas a contaminación o malos olores	7,3	% viviendas	2001	
Viviendas expuestas a ruidos exteriores	0,0	% viviendas	2001	
<b>Residuos</b>				
Contenedores de vidrio	1	Número	2007	ECOVIDRIO.
Vidrio doméstico recogido	2.700	Kg	2007	ECOVIDRIO.
Kg de vidrio doméstico recogido por habitante y año	19,0	Kg/hab	2007	ECOVIDRIO, IAEST.
Contenedores de pilas	1	Número	2007	Departamento de Medio Ambiente.
Pilas recogidas	7	Kg	2007	Departamento de Medio Ambiente.
Kg de pilas recogido por habitante y año	0,05	Kg/hab	2007	Departamento de Medio Ambiente.
Contenedores de papel	0	Número	2007	Departamento de Medio Ambiente.
<b>Riesgos naturales</b>				IAEST.
Incendios forestales, 2007	1	Número	2007	
Superficie forestal afectada en incendios, 2007	0,1	Hectáreas	2007	
Incendios forestales (1995 a 2006)	9	Número	1995-2006	
Superficie forestal afectada en incendios (1995 a 2006)	2,8	Hectáreas	1995-2006	
<b>Agricultura ecológica</b>				Comité Aragonés de Agricultura Ecológica.
Superficie total inscrita en agricultura ecológica	27,0	Hectáreas	2007	
Superficie calificada en agricultura ecológica	26,1	Hectáreas	2007	
Superficie calificada en reconversión	0,8	Hectáreas	2007	
Superficie calificada en primer año en prácticas	0,0	Hectáreas	2007	

<sup>1</sup>La superficie de ENP, LIC o ZEPA puede repartirse entre más de una comarca o provincia.

## Indicadores medioambientales

(continuación)

Indicador	Valor indicador	Unidad	Año	Fuente
Tipo de combustible usado en viviendas con calefacción				Censo de población y viviendas.
Gas	1,8	% viviendas	2001	
Electricidad	25,5	% viviendas	2001	
Petróleo o derivados	23,6	% viviendas	2001	
Madera	23,6	% viviendas	2001	
Carbón o derivados	0,0	% viviendas	2001	

## Usos del suelo

Usos	Hectáreas	%
Superficies artificiales	6,4	0,1
Zonas agrícolas	2.127,8	48,4
Zonas forestales con vegetación natural y espacios abiertos	2.266,4	51,5
Zonas húmedas	0,0	0,0
Superficies de agua	0,0	0,0

Fuente: CORINE, Land cover 2000. Instituto Geográfico Nacional.

## Infraestructuras

Indicador	Valor indicador	Unidad	Año	Fuente
<b>Agua</b>				IAEST
Estaciones depuradoras de aguas residuales	0	Número	2008	
Fuentes de agua mineromedicinales	0	Número	2006	
<b>Sanidad</b>				IAEST
Farmacias	0	Número	2008	
<b>Cultura</b>				
Bibliotecas				Encuesta de Bibliotecas. INE-IAEST
Central de CCAA	0	Número	2006	
Públicas	0	Número	2006	
No especializadas	0	Número	2006	
Instituciones de enseñanza superior	0	Número	2006	
Especializadas	0	Número	2006	
<b>Sociales</b>				
Servicios sociales de base	0	Número	2007	Guía de Recursos Sociales. Dpto. de Servicios Sociales y Familia.
Residencias para mayores	0	nº de residencias	2007	
Plazas para mayores en residencias	0	nº de plazas	2007	
Plazas concertadas	0	nº de plazas	2007	
<b>Instalaciones deportivas</b>				
Frontones	1	nº instalaciones	2005	Censo Nacional de Instalaciones Deportivas. Consejo Superior de Deportes.

## Vivienda

Viviendas según tipo		Viviendas familiares principales según régimen de tenencia		Viviendas convencionales según superficie útil	
	Viviendas	Régimen	Viviendas	Superficie (m <sup>2</sup> )	Viviendas
<b>Total</b>	<b>172</b>	En propiedad	50	Hasta 45 m <sup>2</sup>	5
<b>Familiares</b>	<b>172</b>	En alquiler	3	46-60 m <sup>2</sup>	8
Principales	55	Otra forma	2	61-75 m <sup>2</sup>	3
Convencional	55			76-90 m <sup>2</sup>	23
Alojamientos	0			91-105 m <sup>2</sup>	7
No principales	117			106-120 m <sup>2</sup>	4
Secundarias	73			121-150 m <sup>2</sup>	2
Vacías	43			Más de 150 m <sup>2</sup>	3
Otro tipo	1				
<b>Colectivas</b>	<b>0</b>				
		Segunda residencia			
		Porcentaje de hogares que disponen de segunda residencia	21,82%		

Fuente: Censo de población y viviendas, 2001. INE-IAEST.

## Licencias municipales de obra

Licencias municipales de obra según tipo. Años 2001 a 2007.

unidad: número de licencias

Año	Nueva planta		Rehabilitación en Edificios					Rehabilitación en locales	Demolición total exclusivamente
	Total	Total	Con demolición previa	Sin demolición	Total	Demolición parcial previa	Sin demolición		
2001	4	4	0	4	0	0	0	0	0
2002	6	6	0	6	0	0	0	0	0
2003	<i>Sin información</i>								
2004	<i>Sin información</i>								
2005	<i>Sin información</i>								
2006	<i>Sin información</i>								
2007	<i>Sin información</i>								

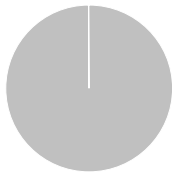
Edificios, superficie y viviendas según tipo de obra. Años 2001 a 2007.

Año	Edificios de nueva planta			Obras de rehabilitación			Obras de demolición				
	Edificios a construir		No residencial	Superficie a construir (m <sup>2</sup> )		Viviendas	Edificios		Viviendas		
	Total	Residencial		Total	Residencial		Edificios	Viviendas	Edificios	Viviendas	
2001	4	2	2	1.349	497	852	2	0	0	0	0
2002	6	1	5	2.890	415	2.475	1	0	0	0	0
2003	<i>Sin información</i>										
2004	<i>Sin información</i>										
2005	<i>Sin información</i>										
2006	<i>Sin información</i>										
2007	<i>Sin información</i>										

Fuente: Estadística de Licencias de Obra. Ministerio de Fomento.

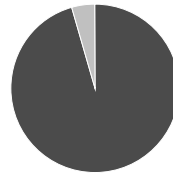
## Catastro

### Superficies catastrales



Tipo	Hectáreas	%
Urbana	2,5	0,1
Rústica	4.450,1	99,9

### Parcelas urbanas



Tipo	Hectáreas	%
Edificadas	2,4	95,6
Solares	0,1	4,4

### Suelo urbano

	Valor	%
Año última revisión	1994	
Número de titulares	216	
Parcelas urbanas		
Unidades	253	
Superficie	2,5	
Bienes inmuebles	266	
Valor catastral (miles de €)		
Total	1.846	
De la construcción	1.649	89,3
Del suelo	197	10,7
Propietarios de parcelas edificadas		
Suelo y construcción mismo propietario	228	95,8
Copropiedad	10	4,2
Otras	0	0,0

### Antigüedad de los edificios

Año de construcción	Edificios	%
< 1950	115	46,0
1950-1960	12	4,8
1960-1970	16	6,4
1970-1980	41	16,4
1980-1990	46	18,4
1990-2000	17	6,8
>= 2000	1	0,4
Sin definir	2	0,8

### Suelo rústico

Año última revisión	2006
Número de titulares	557
Número de parcelas	3.886
Número de subparcelas	5.766
Superficie total (hectáreas)	4.450,1
Valor catastral (miles de euros)	1.014

### Parcelas urbanas según superficie

	Solares	Parcelas edificadas
Menos de 100 m <sup>2</sup>	11	161
De 100 a 500 m <sup>2</sup>	4	75
De 500 a 1.000 m <sup>2</sup>	0	2
De 1.000 a 10.000 m <sup>2</sup>	0	0
Más de 10.000 m <sup>2</sup>	0	0

### Unidades urbanas según uso

	Nº unidades	Valor total (miles de €)
Residencial	<b>127</b>	<b>1.413</b>
Otros usos	<b>139</b>	<b>277</b>
Almacén, Estac.	1	-
Comercial	0	0
Cultural	1	-
Ocio, Hostelería	0	0
Industrial	119	270
Deportivo	0	0
Suelo vacante	16	7
Oficinas	0	0
Edif. Singular	1	-
Religioso	1	-
Espectáculos	0	0
Sanidad, Benefic.	0	0

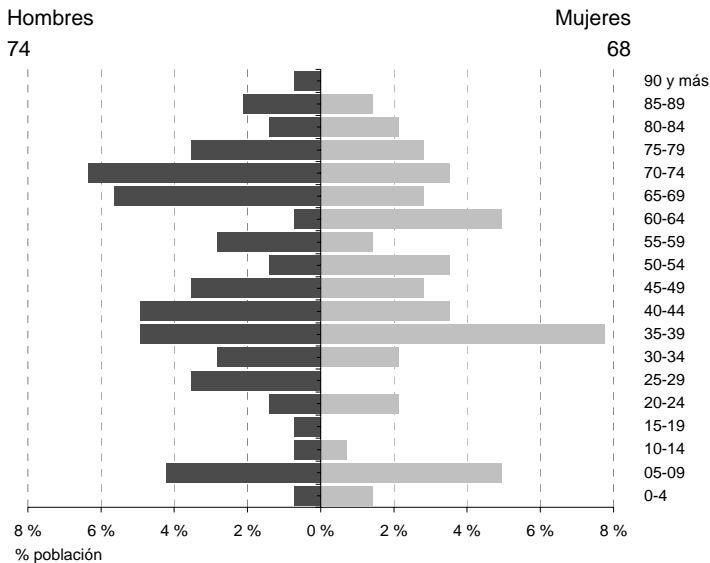
Fuente: Ministerio de Economía. Dirección General del Catastro. Año 2008.

### Impuesto de Bienes Inmuebles (I.B.I). Año 2007

	Urbana	Rústica
Número de recibos	266	502
Base imponible (miles de euros)	1.810	994
Base liquidable (miles de euros)	1.810	994
Cuota íntegra (euros)	7.239	5.965
Cuota líquida (euros)	6.917	5.324

## Población y hogares

### Estructura de población



Indicadores demográficos	Municipio	Aragón
Población de 65 y más años	32,4%	19,8%
Edad media	48,7	42,9
Tasa global de dependencia	82,1	48,9
Tasa de feminidad	91,9	99,7
Extranjeros	1,4%	11,7%

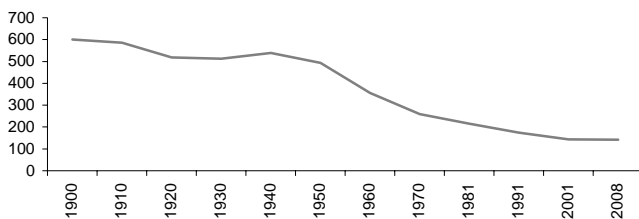
Pob. 65 y más (Pob.  $\geq 65$  / Pob. Total) x 100  
 TG. dependencia (Pob.  $\leq 14$  + Pob.  $\geq 65$  / Pob. de 15 a 64) x 100  
 Feminidad (Pob. Total mujeres / Pob. Total hombres) x 100  
 Extranjeros (Pob. Extranjera / Pob. Total) x 100

Fuente: Padrón municipal de habitantes a 1-1-2008. INE-IAEST.

### Evolución de la población

Año	Población
1991	174
2001	144
2005	142
2006	145
2007	142
2008	142

Fuente: Censos de población de 1900 a 2001. Padrón municipal de habitantes de 2004 a 2008. INE-IAEST.



### Estructura de los hogares

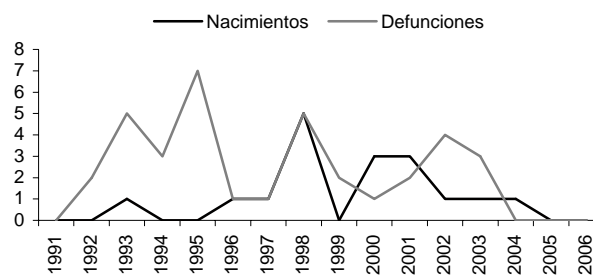
	Hogares
<b>Total</b>	<b>55</b>
<b>Un adulto</b>	<b>12</b>
Una mujer de 16 a 64 años	1
Un hombre de 16 a 64 años	1
Una mujer de 65 o más años	4
Un hombre de 65 o más años	4
Una mujer adulta con uno o más menores	0
Un hombre adulto con uno o más menores	2
<b>Dos adultos</b>	<b>25</b>
Dos adultos de 16 a 64 años, sin menores	7
Uno al menos de 65 años o más, sin menores	12
Dos adultos y un menor	1
Dos adultos y dos menores	5
Dos adultos y tres o más menores	0
<b>Tres adultos</b>	<b>9</b>
Dos adultos de 35 años o más, uno de 16 a 34 años, sin menores	4
Dos adultos de 35 años o más, uno de 16 a 34 años y un menor	2
Dos adultos de 35 años o más, uno de 16 a 34 y dos o más menores	0
Otro hogar de tres adultos, con o sin menores	3
<b>Cuatro adultos</b>	<b>8</b>
Dos adultos de 35 años o más, dos de 16 a 34 años, sin menores	5
Dos adultos de 35 años o más, dos de 16 a 34 años y un menor	0
Dos adultos de 35 años o más, dos de 16 a 34 años y dos o más menores	0
Otro hogar de cuatro adultos, con o sin menores	3
<b>Cinco o más adultos</b>	<b>1</b>
Cinco o más adultos, con o sin menores	1

Fuente: Censos de población y viviendas, 2001. INE-IAEST.

## Movimiento natural de la población

### Evolución

	1991	1996	2001	2006
Nacimientos	0	1	3	0
Defunciones	0	1	2	0
Crecimiento vegetativo	0	0	1	0
Matrimonios	0	0	0	0
Inmigraciones	0	3	3	1
Emigraciones	1	4	3	2
Saldo migratorio	-1	-1	0	-1



### Tasas

Promedios quinquenales

	Municipio			Aragón		
	1992-1996	1997-2001	2002-2006	1992-1996	1997-2001	2002-2006
Tasa bruta de natalidad (‰)	2,4	16,1	4,2	8,1	8,1	9,0
Tasa bruta de mortalidad (‰)	21,8	14,7	9,7	10,2	10,7	10,6
Tasa bruta de nupcialidad (‰)	4,8	2,7	1,4	4,7	4,8	4,6

Fuente: Movimiento natural de población. INE-IAEST.

Tasa bruta de natalidad = Número de nacimientos por cada mil habitantes.

Tasa bruta de mortalidad = Número de muertes por cada mil habitantes.

Tasa bruta de nupcialidad = Número de matrimonios por cada mil habitantes.

## Movilidad

### Trabajadores y estudiantes, según lugar de trabajo o estudio.

Descripción	Trabajadores		Estudiantes	
	Personas	%	Personas	%
<b>Total</b>	<b>45</b>	<b>100,0</b>	<b>4</b>	<b>100,0</b>
En su propio domicilio	4	8,9	1	25,0
En varios municipios (viajante, conductor,)	5	11,1	0	0,0
En el mismo municipio en que reside	15	33,3	0	0,0
En otro municipio	21	46,7	3	75,0
En otro país	0	0,0	0	0,0

### Trabajadores. Principales destinos.

Municipio destino	Personas
Zaragoza	4
Crivillén	3
Alcorisa	2
Albalate del Arzobispo	1
Alcañiz	1
Andorra	1
Ariño	1
Cañizar del Olivar	1

### Estudiantes. Principales destinos.

Municipio destino	Personas
Andorra	2
Zaragoza	1

Fuente: Censos de población y viviendas. 2001.

## Enseñanza no universitaria

Tiene un aula perteneciente al C.R.A."Somontano-Bajo Aragón" situado en Mata de Los Olmos (La)

Fuente: Estadística de la enseñanza no universitaria. IAEST.

## Mercado de trabajo

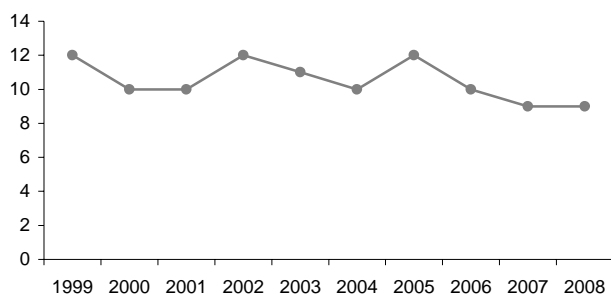
### Afiliados a la Seguridad Social

Unidad: Media anual

	2004		2005		2006		2007		2008	
	Afiliados	%	Afiliados	%	Afiliados	%	Afiliados	%	Afiliados	%
<b>Total</b>	<b>10</b>	<b>100,0</b>	<b>12</b>	<b>100,0</b>	<b>10</b>	<b>100,0</b>	<b>9</b>	<b>100,0</b>	<b>9</b>	<b>100,0</b>
Agricultura	6	60,0	6	50,0	6	60,0	6	63,7	6	72,6
Construcción	0	0,0	0	0,0	0	0,0	0	0,0	0	0,0
Industria	0	0,0	0	0,0	0	0,0	0	0,0	0	0,0
Servicios	4	40,0	6	50,0	4	40,0	3	36,3	2	27,4
Sin clasificar	0	0,0	0	0,0	0	0,0	0	0,0	0	0,0

Fuente: Tesorería General de la Seguridad Social. Explotación: Instituto Aragonés de Estadística (IAEST).

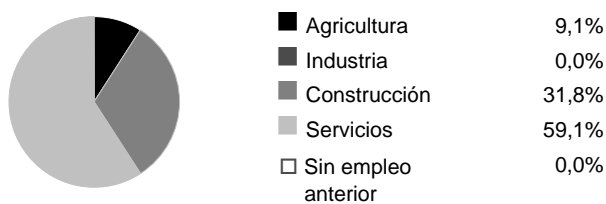
Evolución del número total de afiliados a la Seguridad Social.



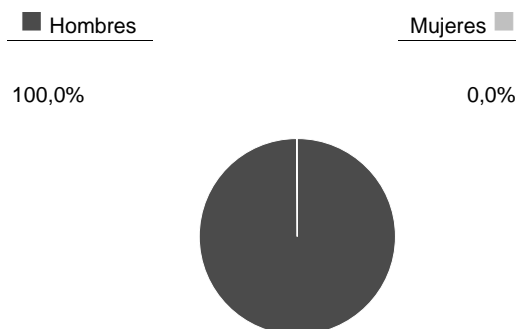
## Paro registrado

Unidad: media anual

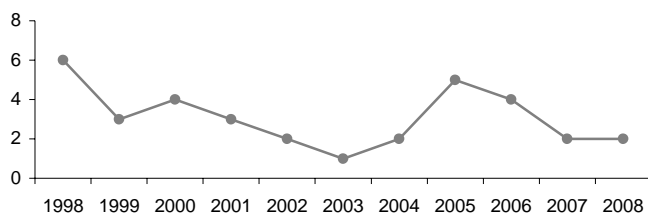
Distribución según sector de actividad. Año 2008.



Distribución del paro registrado por sexo y edad. Año 2008.



Evolución del paro registrado medio anual



Fuente: Instituto Aragonés de Empleo. Explotación: Instituto Aragonés de Estadística

## Economía

### Agricultura

Explotaciones	
Número de explotaciones	62
% explotaciones cuyo titular es persona física	95,2%

Explotación según superficie	Número
Nº explotaciones sin tierras	0
Nº explotaciones de menos de 5 has	21
Nº explotaciones de 5 a 50 has.	30
Nº explotaciones de 50 has o más	11

Unidades ganaderas	
Nº de unidades ganaderas	394
Nº de cabezas de ganado Bovino	0
Nº de cabezas de ganado Ovino	3.553
Nº de cabezas de ganado Caprino	53
Nº de cabezas de ganado Porcino	80
Nº de cabezas de ganado Equino	0
Miles de aves	0,2
Nº de cabezas de Conejas madres	17

Fuente: Censo agrario, 1999. INE-IAEST.

### Oferta turística

	Establecimientos	Plazas
Hoteles, hostales y similares	0	0
Viviendas de turismo rural	0	
Alojamiento Aire libre <sup>1</sup>	0	0
Apartamentos turísticos	0	

Fuente: IAEST según guía de Servicios Turísticos de Aragón, 2005. Gobierno de Aragón.

<sup>1</sup>Alojamiento Aire libre: Campings y Áreas de Acampada.

Superficie agrícola utilizada (SAU)	
SAU (hectáreas)	1.947,3
% de SAU sobre superficie total del municipio	44,3%

Superficie agrícola según tipo de riego	Hectáreas
Superficie regada	15,5
Superficie regada por aspersión	0,1
Superficie regada por riego localizado	1,4
Superficie regada por gravedad	14,0
Superficie regada por otros métodos	0,1

Usos de la tierra (has.)	Total	Secano	Regadío
Cultivos herbáceos	1.167,9	1.154,3	13,6
Cultivos frutales	150,1	149,6	0,5
Cultivo olivar	138,6	137,1	1,5
Cultivo viñedo	4,0	4,0	0,0
Otros cultivos	0,0	0,0	0,0

Unidades de trabajo	
Unidades de trabajo	30
Unidades de trabajo que son asalariados	3
Unidades de trabajo que son mano de obra familiar	26

### Establecimientos de entidades financieras

Establecimientos	Número
Total oficinas	0
Bancos	0
Cajas de ahorro	0
Cooperativa de crédito	0

### Ratios

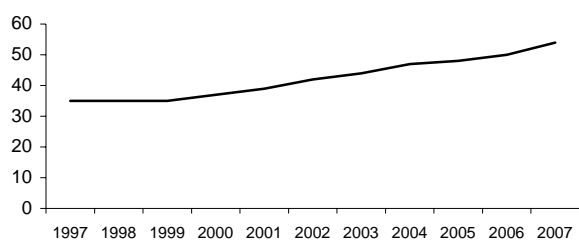
Habitantes por oficina	-
Oficinas por km <sup>2</sup>	0,00

Fuente: IAEST según Centro de Cooperación Interbancaria. Oficinas a diciembre de 2006.

Parque de vehículos. Año 2007

	Vehículos
<b>Total</b>	<b>108</b>
Turismos	54
Motocicletas	2
Camiones y furgonetas	34
Autobuses	0
Tractores industriales	2
Otros vehículos	3
Ciclomotores	13

Evolución de turismos



Fuente: Dirección General de Tráfico.

## Resultados electorales

### Elecciones municipales, 2007.

Participación	Votos	%
Electores	123	
Votantes	98	79,7%
Abstenciones	25	20,3%
Votos blancos	1	
Votos nulos	5	

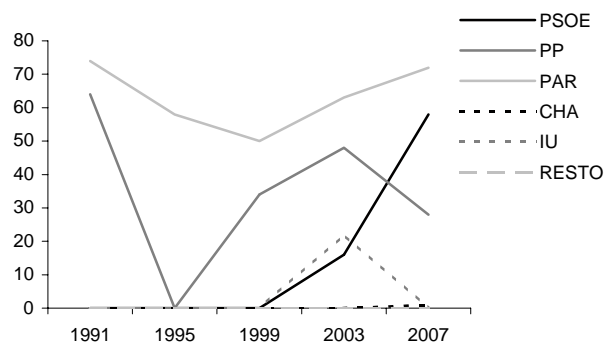
Candidaturas	Votos	%	Concejales
PAR	73	45,6%	3
PSOE	58	36,3%	1
PP	28	17,5%	1
CHA	1	0,6%	-

### Elecciones a Cortes de Aragón, 2007.

Participación	Votos	%
Electores	120	
Votantes	96	80,0%
Abstenciones	24	20,0%
Votos blancos	1	
Votos nulos	0	

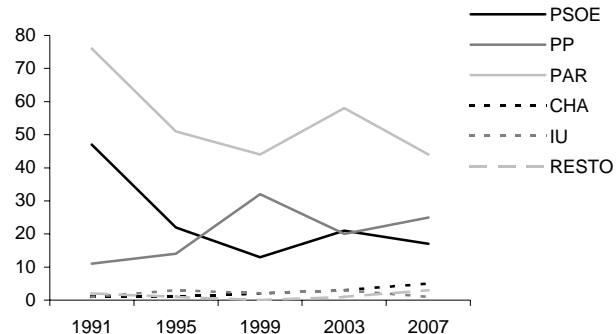
Candidaturas	Votos	%
PAR	44	46,3%
PP	25	26,3%
PSOE	17	17,9%
CHA	5	5,3%
pCUA	3	3,2%
IU	1	1,1%
LV-FIA	0	0,0%
PFyV	0	0,0%

Evolución votos a candidaturas. Elecciones municipales.



Fuente: Ministerio del Interior.

Evolución votos a candidaturas. Elecciones a Cortes de Aragón.



Fuente: Gobierno de Aragón.

## Elecciones al congreso de los diputados, 2008.

Participación	Votos	%
Electores	121	
Votantes	103	85,1%
Abstenciones	18	14,9%
Votos blancos	0	
Votos nulos	5	

Candidaturas	Votos	%
PSOE	28	28,6%
PP	34	34,7%
PAR	29	29,6%
CHA	2	2,0%
IU	2	2,0%
UPyD	1	1,0%
Resto	2	2,0%

Fuente: Ministerio del Interior.

## Finanzas públicas locales

### Presupuestos municipales.

#### Ingresos (€)

	2005	2006	2007
<b>Total ingresos</b>	<b>180.500</b>	-	-
Impuestos directos	12.920	-	-
Impuestos indirectos	0	-	-
Tasas y otros ingresos	9.897	-	-
Transferencias corrientes	34.014	-	-
Ingresos patrimoniales	12.498	-	-
Enajenación inversiones reales	0	-	-
Transferencias de capital	91.851	-	-
Activos financieros	0	-	-
Pasivos financieros	19.320	-	-

### Presupuestos liquidados.

#### Ingresos (€)

	2004	2005	2006
<b>Total ingresos</b>	-	-	-
Impuestos directos	-	-	-
Impuestos indirectos	-	-	-
Tasas y otros ingresos	-	-	-
Transferencias corrientes	-	-	-
Ingresos patrimoniales	-	-	-
Enajenación inversiones reales	-	-	-
Transferencias de capital	-	-	-
Activos financieros	-	-	-
Pasivos financieros	-	-	-

### Presupuestos municipales.

#### Gastos. Clasificación económica por capítulos (€)

	2005	2006	2007
<b>Total gastos</b>	<b>180.500</b>	-	-
Gastos de personal	5.263	-	-
Gastos en bienes corrientes y servicios	19.656	-	-
Gastos financieros	359	-	-
Transferencias corrientes	21.615	-	-
Inversiones reales	129.911	-	-
Transferencias de capital	0	-	-
Activos financieros	0	-	-
Pasivos financieros	3.696	-	-

### Presupuestos liquidados.

#### Gastos. Clasificación económica por capítulos (€)

	2004	2005	2006
<b>Total gastos</b>	-	-	-
Gastos de personal	-	-	-
Gastos en bienes corrientes y servicios	-	-	-
Gastos financieros	-	-	-
Transferencias corrientes	-	-	-
Inversiones reales	-	-	-
Transferencias de capital	-	-	-
Activos financieros	-	-	-
Pasivos financieros	-	-	-

### Presupuestos municipales.

#### Gastos. Clasificación funcional (€)

	2005	2006	2007
<b>Total gastos</b>	<b>0</b>	-	-
Servicios de Carácter General	0	-	-
Protección Civil y Seguridad Ciudadana	0	-	-
Seguridad, Protección y Promoción Social	0	-	-
Producción de Bienes Públicos de Carácter Social	0	-	-
Producción de Bienes de Carácter Económico	0	-	-
Regulación económica de carácter general	0	-	-
Regulación Económica de Sectores Productivos	0	-	-
Transferencias a Administraciones Públicas	0	-	-
Deuda Pública	0	-	-

### Presupuestos liquidados.

#### Gastos. Clasificación funcional (€)

	2004	2005	2006
<b>Total gastos</b>	-	-	-
Servicios de Carácter General	-	-	-
Protección Civil y Seguridad Ciudadana	-	-	-
Seguridad, Protección y Promoción Social	-	-	-
Producción de Bienes Públicos de Carácter Social	-	-	-
Producción de Bienes de Carácter Económico	-	-	-
Regulación económica de carácter general	-	-	-
Regulación Económica de Sectores Productivos	-	-	-
Transferencias a Administraciones Públicas	-	-	-
Deuda Pública	-	-	-

Fuente: Ministerio de Economía y Hacienda. Dirección General de Coordinación Financiera.